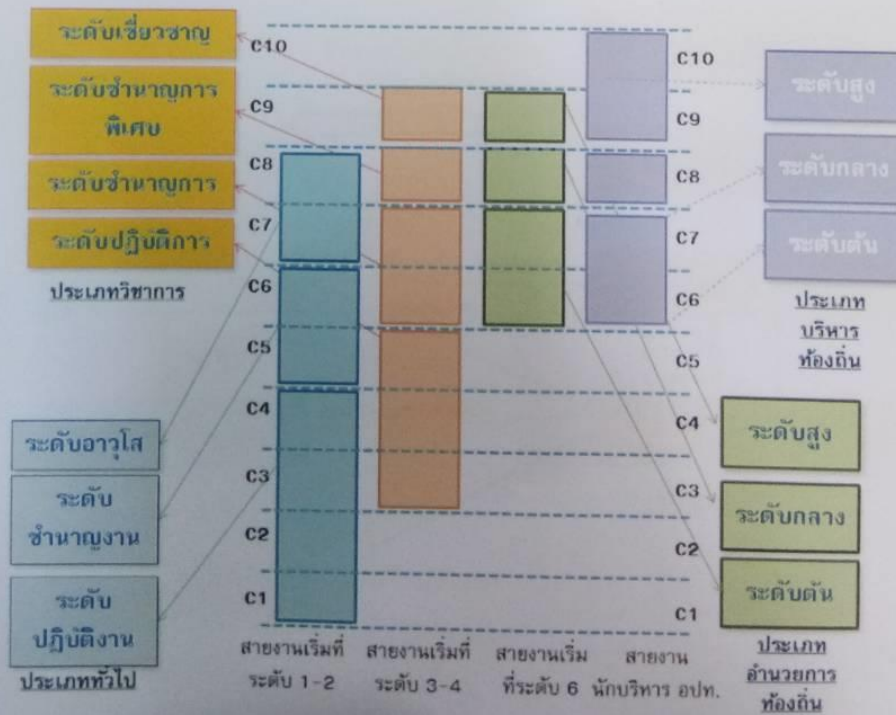


บัญชีการเทียบตำแหน่งและระดับในระบบซีเป็นระบบแห่ง (Broadband)
ของข้าราชการหรือพนักงานส่วนท้องถิ่น

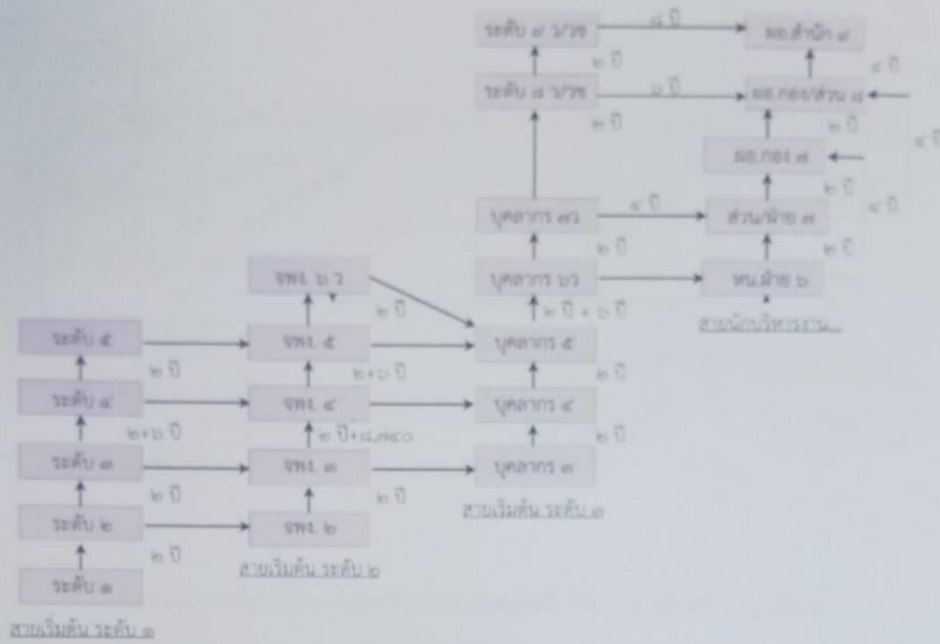
(ตามประกาศ ก.จ. ก.ท. และ ก.อบต. เรื่อง มาตรฐานทั่วไปเกี่ยวกับอัตราตำแหน่งและมาตรฐานของตำแหน่ง
(ฉบับที่ ๒) พ.ศ. ๒๕๕๔ ลงวันที่ ๔ กันยายน ๒๕๕๔)

ระบบซี		ระบบแห่ง	
สายงาน	ระดับ	ประเภท	ระดับ
สายงานเริ่มต้นจากรดับ ๑ และ ระดับ ๒	ระดับ ๑ - ๔	ทั่วไป	ปฏิบัติงาน
	ระดับ ๕ - ๖	ทั่วไป	ชำนาญงาน
	ระดับ ๗	ทั่วไป	อาวุโส
สายงานเริ่มต้นจากรดับ ๓	ระดับ ๓ - ๕	วิชาการ	ปฏิบัติการ
	ระดับ ๖ - ๗	วิชาการ	ชำนาญการ
	ระดับ ๘	วิชาการ	ชำนาญการพิเศษ
	ระดับ ๙	วิชาการ	เชี่ยวชาญ
สายงานนักบริหาร (ที่ไม่ใช่ตำแหน่งปลัด/ รองปลัด)	ระดับ ๖ - ๗	อำนวยการท้องถิ่น	ต้น
	ระดับ ๘	อำนวยการท้องถิ่น	กลาง
	ระดับ ๙	อำนวยการท้องถิ่น	สูง
สายงานนักบริหาร (ตำแหน่งปลัด/รองปลัด)	ระดับ ๖ - ๗	บริหารท้องถิ่น	ต้น
	ระดับ ๘	บริหารท้องถิ่น	กลาง
	ระดับ ๙ - ๑๐	บริหารท้องถิ่น	สูง

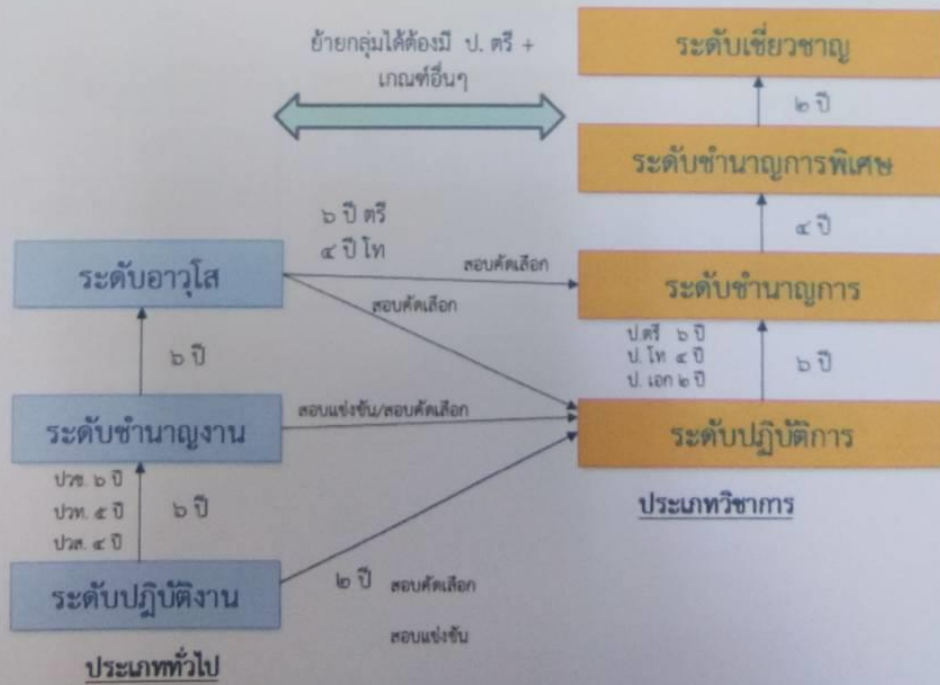
ตารางแสดงระบบเดิมเทียบกับระบบใหม่



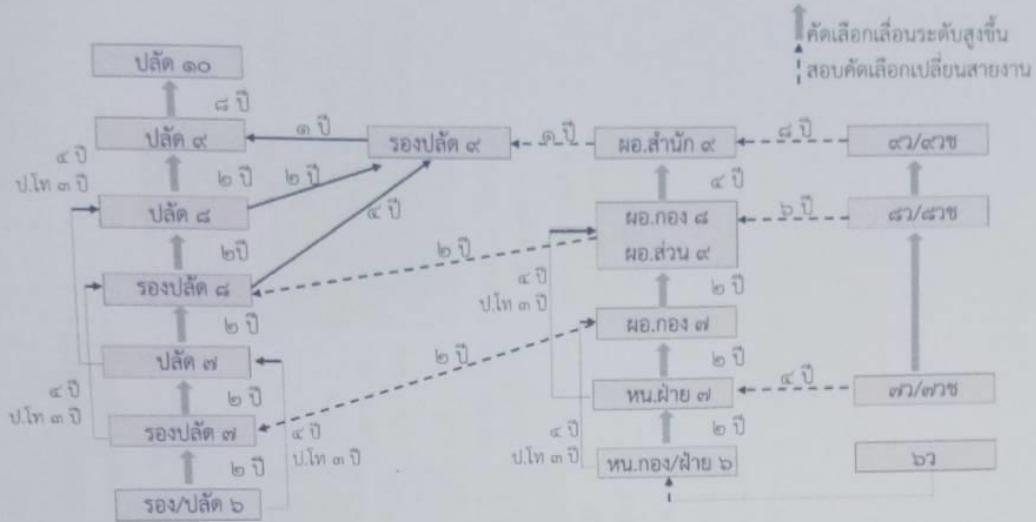
เส้นทางความก้าวหน้าสายงานผู้ปฏิบัติเดิม (ทั่วไป, วิชาการ)



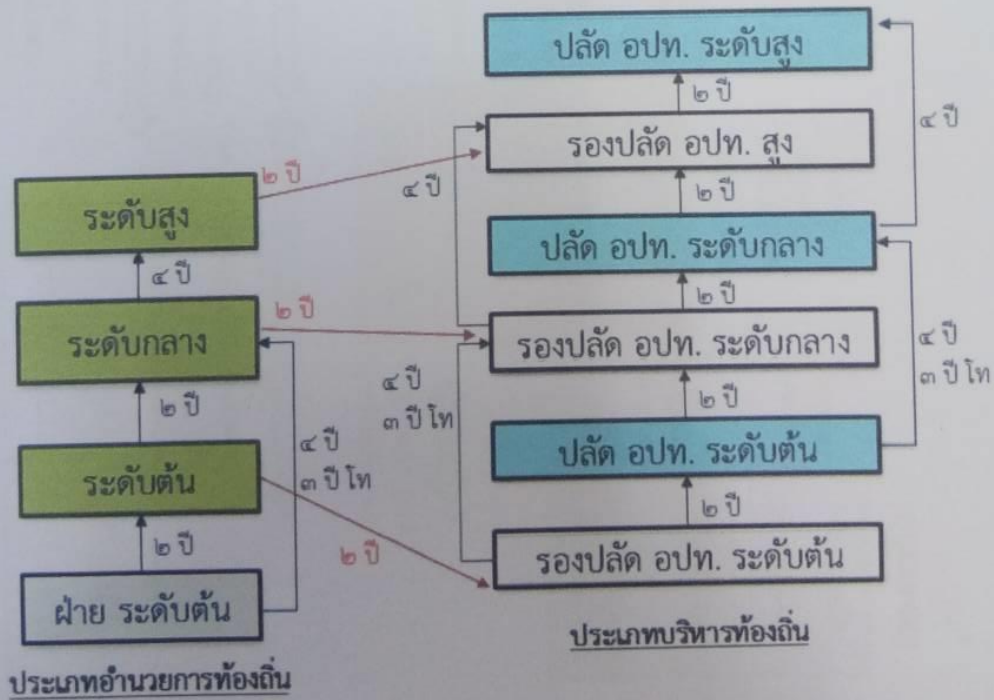
เส้นทางความก้าวหน้าสายงานผู้ปฏิบัติในปัจจุบัน (ทั่วไป, วิชาการ)



เส้นทางความก้าวหน้าสายนักบริหารงานองค์กรปกครองท้องถิ่นเดิม (บริหารงานท้องถิ่น)



เส้นทางความก้าวหน้าสายนักบริหารงานองค์กรปกครองท้องถิ่นในปัจจุบัน (บริหารงานท้องถิ่น)



ภาพการวางแผนทางเดินสายอาชีพ

ภาพรวมของการวางแผนทางเดินสายอาชีพ

